

会員名簿

令和7年7月1日現在



6月3日は
「測量の日」

一般
社団
法人 京都府測量設計業協会
(略称 京測協)

〒604-8151 京都市中京区蛸薬師通烏丸西入
橋弁慶町 234 番地
MJP烏丸ビル 5 階
TEL (075)252-3101 FAX (075)252-3102
メールアドレス kyosoku@isis.ocn.ne.jp
ホームページ kyosoku.biz

目 次

| | | |
|---|------------------------|----|
| 1 | 会員名簿 | 1 |
| 2 | 地区別会員名簿 | 12 |
| 3 | 会員有資格者数一覧 | 13 |
| 4 | 沿 革 | 14 |
| 5 | 会員の構成推移 | 14 |
| 6 | 協会の目的、事業、組織 | 15 |
| 7 | 顧問・役員名簿 | 17 |
| 8 | 常任委員会・特別委員会構成員名簿 | 18 |

1 会 員 名 簿

正会員 47 社 令和 7 年 7 月 1 日現在

| | 会 員 会 社 名 等 | 営業種目・得意とする業務分野等 | 登録業務 |
|---|--|--|---|
| あ | (株)アズクリエイト 代表取締役社長 塩 崎 幸 生 〒625-0036 舞鶴市字浜312 TEL (0773)64-5559 FAX (0773)64-5306 E-mail:info@ascreate.co.jp | ・建設コンサルタント 道路・構造物設計、河川砂防や公園の他 造成計画～開発申請、地質調査、補償業務 ・測量調査全般 特に用地関係は調査・測量から登記まで ・環境省土壤汚染対策法指定調査機関 | 測量業 17406 建設コン 7836 土地家屋 528 土地家屋 529 土地家屋 793 土地家屋 806 土地家屋 956 土壤汚染調査 2004-5-1003 地質調査 2276 |
| | 井田測量設計(株) 代表取締役 井 田 知 孝 〒607-8217 京都市山科区勸修寺閑林寺209 TEL(代) (075)574-3424 FAX (075)574-3425 E-mail:info@ida-tec.com | 測量設計業務 道路、河川、都市計画及び地方計画、基準点測量、GNSS 測量、地形測量、路線測量、用地測量、3 次元測量 ISO 9001:2015 認証登録 KES 環境マネジメントシステム S2 認証登録 | 測量業 12440 建設コン 6966 |
| | (株)エース 代表取締役 松 川 統 久 〒600-8138 京都市下京区七条通木屋町上る大宮町205 TEL(代) (075)351-6878 FAX (075)351-9061 E-mail:ace@acekyoto.co.jp | ・建設コンサルタント ・道路・鋼構造物及びコンクリート ・上水道及び工業用水道・下水道 ・河川、砂防及び海岸・海洋 ・都市計画及び地方計画・農業土木 ・土質及び基礎・港湾及び空港 ・トンネル・建設環境・鉄道・地質 ・施工計画、施工設備及び積算 ・測量一般 ・地質調査 ・建築設計 ・補償業務 | 測量業 1932 建設コン 830 地質調査 1808 建築士 02300 補償コン 4221 |
| | (株)エルド 代表取締役 目 片 俊 之 〒604-8382 京都市中京区西ノ京北聖町10-3 TEL (075)801-5203 FAX (075)801-5207 E-mail:erudo@ot-ed.co.jp | 測量 基準点測量、水準測量、地形測量、路線測量、用地測量、河川測量、交通量調査 土地家屋調査 土地調査、境界確定、登記手続 KES 環境マネジメントシステム S1認証登録 | 測量業 3818 土地家屋 677 |
| | (株)オルサム 代表取締役社長 大 西 眞 二 〒624-0913 舞鶴市字上安久14-1 相生グリーンビル TEL (0773)78-9166 FAX (0773)76-6587 E-mail:info@olsm.co.jp | 調査・測量 GPS 基準点測量・路線測量 平面測量・用地調査測量 3D スキャナー計測・深淺測量 各種設計 道路・河川・土木構造物設計 宅地造成設計・開発許可 ドローン 空撮・現状調査 スキャナー計測 | 測量業 21772 建設コン 9144 土地家屋 588 土地家屋 912 土地家屋 955 補償コン 5159 |

| | 会 員 会 社 名 等 | 営業種目・得意とする業務分野等 | 登録業務 |
|---|--|---|---|
| か | (株)片山測量設計事務所 代表取締役 片 山 貢一郎 〒629-0141 南丹市八木町八木杉ノ前42-2 TEL (0771)42-2211 FAX (0771)42-4561 E-mail:kssj@peach.ocn.ne.jp | 測量業 公共測量及び測量全般 GNSS を用いた各種測量 UAV 測量・デジタルマッピング 台帳業務 建設コンサルタント業 道路計画設計・地質調査一般 河川砂防ダム計画設計 構造物設計・開発行為 土地調査登記手続き | 測量業 10387 建設コン 5822 土地家屋 710 |
| | 菅測量設計(株) 代表取締役 菅 祥 子 〒616-8218 京都市右京区常盤出口町1 TEL (075)882-0301 FAX (075)861-8155 E-mail:kansoku@rb4.so-net.ne.jp | 基準点測量、水準測量、地形測量、路線測量、用地測量、河川測量 立木調査、交通量調査 | 測量業 5123 |
| | (株)関西土木技術センター 代表取締役 竹 内 功 〒612-8415 京都市伏見区竹田中島町5 TEL (075)641-3015 FAX (075)641-3591 E-mail:kansaiei@nyc.odn.ne.jp | 営業種目・得意とする業務分野等 測量業：路線・地形測量、ICT 技術。 地上レーザースキャン、ドローン空撮による各種測量。 建設コンサルタント業：道路、土質及び基礎。 道路、斜面安定、河川護岸等の設計。 地質調査：急傾斜地、軟弱地盤等の地質調査全般。 路面調査、各種土質試験・工事施工管理試験。 | 測量業 5872 建設コン 1621 地質調査 17 |
| | (株)キクチコンサルタント 代表取締役社長 菊 地 博 之 〒603-8345 京都市北区平野八丁柳町66-8 TEL (代) (075)462-5544 FAX (075)462-8553 E-mail:webmaster@kikuchi-con.co.jp | 測量－基準点測量、水準測量、路線測量、河川測量 建設コンサルタント－河川・砂防及び海岸・海洋、道路、鋼構造及びコンクリート、土質及び基礎、造園、下水道、上水道及び工業用水道、地質 地質調査－地質調査及び解析等調査 補償コンサルタント－土地調査 上記に係わる情報処理業務 | 測量業 15 建設コン 1644 地質調査 2778 補償コン 1517 |
| | (株)共栄技術 代表取締役 大 槻 宏 徳 〒623-0022 綾部市新宮町6-1 TEL (0773)42-6618 FAX (0773)43-0538 E-mail:kyoei@cknet.ne.jp | 測量全般：基準点、水準、地形、路線 河川、用地測量、調査業務 土木工事：起工測量、工事測量（丁帳 etc） | 測量業 19260 |

| 会 員 会 社 名 等 | 営業種目・得意とする業務分野等 | 登録業務 |
|---|---|--|
| (株)京都イングス 代表取締役 吉 永 豊 一 〒612-8044 京都市伏見区丹後町715 TEL (075)632-8510 FAX (075)632-8520 E-mail:ingz-info@ingz.co.jp | 測量：基準点、現地、路線、河川、深浅、 台帳業務、航空写真、3次元レーザ 計測、航空レーザ計測 用地補償：地籍調査、確定・用地測量、調 査・補償業務 設計：道路、河川・砂防、一般構造物、橋 梁、上下水道、砂防調査、橋梁点検 地質調査：土砂災害調査、地盤数値解析 情報：システム開発、販売、導入、保守 GIS：既成図数値化、航空写真データ | 測量業 7500 建設コン 5371 地質調査 1877 補償コン 2542 |
| (有)共和測建 代表取締役 大 槻 正 志 〒623-0234 綾部市小西町日後10-2 TEL (0773)47-9026 FAX (0773)47-9027 E-mail:ghcj@maia.eonet.ne.jp | 測量：基準点測量、水準測量、地形測量、 路線測量、河川測量、用地測量、調 査業務 設計：道路、河川 当社は、顧客の信頼と満足を得る事を心 がけ日々取り組んでいます。 | 測量業 24258 |
| 近畿測地設計(株) 代表取締役 塩 見 吉 伸 〒620-0803 福知山市市観音寺421 TEL (0773)27-6034 FAX (0773)27-6643 E-mail:kinkist@silver.ocn.ne.jp | 測量：基準点測量（GNSS、VRS 他）、公 共測量、3次元測量（3D レーザース キャナー） 設計：道路、河川、一般構造物設計 調査：補償調査（土地、物件） 地質・土質調査、交通量調査、その他 各種調査 ISO9001認証取得 福知山市 SDGs パートナー企業 京都モデル ワーク・ライフ・バランス推 進宣言企業 | 測量業 8813 建設コン 8269 補償コン 3778 土地家屋 2219 |
| (株)キンキ地質センター 代表取締役 高 松 博 司 〒612-8236 京都市伏見区横大路下三栖里ノ内33-3 TEL (075)611-5281 FAX (075)611-5285 E-mail:kyoto-sales@kinki-geo.co.jp | 測量：地形、路線、河川、水準、基準点、 用地測量 建設コンサルタント：道路、河川・砂防、 農業土木、地質、土質及び基礎に関する 計画・調査・設計業務 地質調査：地質、土質調査及び解析業務、 地下水調査、地滑り調査、土壌・地下水 汚染調査 | 測量業 3517 建設コン 162 地質調査 187 土壌汚染調査 2014-5-2004 |
| 近畿都市整備(株) 代表取締役 野 中 敏 幸 〒600-8413 京都市下京区烏丸通仏光寺下る大政所町680 TEL (075)361-7950 FAX (075)361-7957 E-mail:eigyo@k-toshiseibi.co.jp | 調査・測量 GPS、トータルステーションによる各種地 上測量、デジタルマッピング、地籍測量等 設計・まちづくり 交通・道路・都市土木・構造物の計画・設 計・河川 砂防・土木構造物の耐震調査・診断・補強 計画 道路・橋梁等の長寿命化計画等 | 測量業 34421 建設コン 10231 |

| | 会 員 会 社 名 等 | 営業種目・得意とする業務分野等 | 登録業務 |
|---|--|---|---|
| さ | サンスイコンサルタント(株) 代表取締役社長 大久保 拓 也 〒600-8108 京都市下京区五条通新町西入西鈴屋町23 陽和ビル TEL (代) (075)342-3181 FAX (075)341-3733 E-mail:eigyosomu@sansui-consul.com | (事業計画・解析) 利水計画、排水計画、管理計画、河川協議、事業評価、経済効果、水文・水利解析 (施設・構造物設計) ダム、ため池、堰、ポンプ場、水路、道路、橋梁、トンネル (ストックマネジメント) (測量一般) (地質調査) | 測量業 2424 建設コン 1508 地質調査 1716 建築士 02219 補償コン 175 |
| | 塩見測量設計(株) 代表取締役社長 塩 見 幸 雄 〒620-0035 福知山市字内記65-15 TEL (代) (0773)22-4947 FAX (0773)23-9289 E-mail:ssss01@lily.ocn.ne.jp | 信頼と満足を高め最高のサービスを提供します ◆3次元計測－ドローンレーザー・3Dレーザーキャナー・3次元設計 ◆コンサルタント－道路・河川・砂防・橋梁・土質・公園 ◆測量－基準点・一般・用地・GPS・DM等 ◆調査－交通量・流量・法面・管渠・橋梁等 ◆補償調査－土地・物件等 ◆環境調査－水質等 ◆地質調査◆施工管理－現場技術等◆GIS | 測量業 13911 建設コン 6054 補償コン 1595 地質調査 2557 |
| | (株)渋谷測量設計 代表取締役 渋谷 幸 雄 〒621-0841 亀岡市西つづじヶ丘五月台2-40-7 TEL (0771)23-4360 FAX (0771)23-4363 E-mail:shibutani@ssd-kyoto.co.jp | 〈調査〉橋梁点検、交通量、流量観測 〈測量〉測量全般、UAV 等 ネットワーク型 RTK-GNSS 〈開発設計〉都市計画、森林法、道路法、農地法、宅地造成 他 〈地籍調査・一筆地調査〉 確かな技術。 信頼おけるサービスを提供します。 | 測量業 21807 |
| | (株)新技術 代表取締役 梶 本 知 幸 〒622-0236 船井郡京丹波町院内市庭12-13 TEL (0771)89-1300 FAX (0771)89-1301 E-mail:newtech.kyotamba@gmail.com | 測量全般……基準点・道路・河川・用地・上下水道・工事 設 計……道路・河川 調 査……交通量・流量・橋梁 申請業務・図化編集 | 測量業 16355 |
| | (株)ゼネス 代表取締役 吉 川 隆 信 〒611-0031 宇治市広野町西裏28-3 西ウラビル3F TEL (0774)41-1500 FAX (0774)41-1800 E-mail:t.yoshikawa@hs-g.co.jp | ■計画・設計 道路、下水道、都市計画、宅地造成 ■測量 公共測量、工事測量 ■施工監理 各種工事に伴う施工管理及び現場技術業務 | 測量業 24743 建設コン 10537 |

| | 会 員 会 社 名 等 | 営業種目・得意とする業務分野等 | 登録業務 |
|---|---|--|-------------------------------------|
| | (株)ソーゴギケン 代表取締役 門 河 良 典 〒629-2251 宮津市字須津1676-1 TEL (0772)46-5292 FAX (0772)46-4401 E-mail:info@sogogiken.jp | 測量・公共測量全般 ・基準点測量 (GNSS、TS) ・3次元測量 (地上・UAV レーザー) を用いた公共、工事測量 (ICT 工 事対応) 設計・道路、河川、一般構造物、橋梁 各種点検業務、開発申請、施工管理 調査・各種地質調査、原位置試験、土質試 験及び各種解析業務 | 測量業 17653 建設コン 4236 地質調査 1648 |
| た | 第一測量設計(株) 代表取締役 土 屋 満 祥 〒615-0842 京都市右京区西京極菰開町12 TEL (代) (075)313-0600 FAX (075)313-0700 E-mail:daiichi@k5.dion.ne.jp | 測量－基準点測量・水準測量・地形測量・ 路線測量・河川測量・用地測量・調査 業務 土地区画整理－調査・事業計画・工事計 画・補償計画・換地計画・換地処分 設計－道路設計・造成設計・上下水道設 計・河川設計・施工管理・開発許可申 請業務 | 測量業 566 建設コン 4819 補償コン 2622 |
| | (株)大京技術 代表取締役 大 畠 茂 輝 〒629-3551 京丹後市久美浜町永留1824 TEL (0772)83-1020 FAX (0772)83-1043 E-mail:d.t@aioros.ocn.ne.jp | 測量・設計・開発許認可申請 | 測量業 19343 |
| | (株)大誠開発設計 代表取締役 今 西 良 隆 〒607-8165 京都市山科区柳辻平田町147 TEL (075)592-7448 FAX (075)593-5692 E-mail:taisei@mediawars.ne.jp | ・測量全般 ・都市計画に於ける企画・設計 ・土木設計全般 ・不動産登記全般 | 測量業 16119 土地家屋 13-0003 |
| | (株)大都測研 代表取締役 香 山 章 治 〒604-0983 京都市中京区麩屋町通夷川上る笹屋町474-1 TEL (075)252-1121 FAX (075)252-1122 E-mail:ds@daito-g.co.jp | 正確・迅速・信用をモットーに クライアントのニーズにお答えします 調査・測量・都市計画 土木設計・施工管理・登記 | 測量業 30799 土地家屋 13-0002 |

| | 会 員 会 社 名 等 | 営業種目・得意とする業務分野等 | 登録業務 |
|---|---|---|---|
| な | 宝測量設計(株) 代表取締役 傳 寶 義 男 〒619-0222 木津川市相楽城下145-1 TEL (0774)72-3338 FAX (0774)73-0181 E-mail:takarasp@pastel.ocn.ne.jp | ・測量調査：基準点測量、路線測量、河川測量、用地測量及び土地調査、航空写真測量 ・計画設計：道路計画設計、農道計画設計、河川計画設計、各種構造物設計 ・文化財調査：3次元レーザー計測 遺跡発掘調査に伴う航空写真測量 | 測量業 19989 建設コン 8023 |
| | (株)滝下測量設計事務所 代表取締役 滝 下 亮 好 〒623-0035 綾部市上野町藤山12-3 TEL (0773)42-3764 FAX (0773)42-7737 E-mail:office@takisita.co.jp | ◇測量業務：公共測量、GNSS、河川点検 3D点群測量、画像データ編集 ◇設計業務：道路、河川、災害、造成 ◇施工管理 ◇諸申請業務 ◇正確・迅速・誠実をモットーに、顧客の皆様へのニーズに応えられるよう日々技術力の向上に努めております。 | 測量業 11285 建設コン 10004 |
| | (株)田中測量設計事務所 代表取締役 田 中 慎 一 〒601-8205 京都市南区久世殿城町220-1 TEL (075)933-7772 FAX (075)933-7725 E-mail:office@tsstanaka.com | ■測量全般(公共測量、工事測量)(GNSS、ジャイロ真北測量、変位計測、ドローン・3DレーザースキャナなどによるICT測量) ■施工管理、測量技術者派遣 ■調査業務(家屋、交通量、振動・騒音、流量、樹木ほか) ■非破壊検査(鉄筋探査、空洞探査、コンクリート診断、土質試験ほか) ■ジャイロステーションの販売・修理・レンタル | 測量業 15981 労働者派遣 300506 |
| | 内外エンジニアリング(株) 代表取締役社長 吉 原 修 〒601-8213 京都市南区久世中久世町1丁目141 TEL (075)933-5111 FAX (075)931-5796 E-mail:oc.info@naigai-eng.co.jp | ■設 計：河川・砂防、道路、鋼構造及びコンクリート、建設環境、土質及び基礎、上下水道及び下水道、農業土木等 ■測 量：空間情報整備、GIS、各種台帳、UAVによる3次元計測、GNSS、空中写真測量、測量全般 ■補 償：土地調査、物件調査、事業損失等 ■その他：地質調査、環境アセスメント、施工監理、各種情報処理 | 測量業 95 建設コン 341 地質調査 933 建築士 01672 補償コン 150 |
| | (株)内外測技 代表取締役社長 上 田 範 久 〒601-8213 京都市南区久世中久世町1丁目141 TEL (075)924-3773 FAX (075)924-3774 E-mail:info@naigai-skg.co.jp | 感謝の心を持ち、誠実な対応で、期待以上の成果を提供します。 営業種目：ランド・サーベイング分野一式 ◆一般測量全般(基準点、地形、路線、用地等) ◆精密基準点測量、精密水準測量 ◆TLS、ドローンによる三次元測量 ◆管内測量 ◆補償業務(土地調査) ◆土木施設・ため池点検業務 | 測量業 34767 補償コン 5137 |

| 会 員 会 社 名 等 | 営業種目・得意とする業務分野等 | 登録業務 |
|---|---|---|
| (株)中地コンサルタント 代表取締役 中 地 恒 元 〒629-3104 京丹後市網野町浅茂川1836 TEL (0772)72-0268 FAX (0772)72-5011 E-mail:nakajil@guitar.ocn.ne.jp | ☆ 測量業務 3次元計測（3D レーザースキャナー、UAV による測量）、地籍調査、基準点（GNSS）・地形（GIS）・応用測量等 ☆ 設計業務 道路、河川・砂防、都市計画・地方計画、現場技術業務、施工管理、造成設計、開発申請等 ☆ 補償業務 物件、事業損失、土地調査等（近畿支部標準補償算定システム使用） ☆ 調査業務 一般交通量調査、各種点検業務等 | 測量業 18326 建設コン 10596 補償コン 522 |
| 中村建設コンサルタント(株) 代表取締役 中 村 敏 孝 〒602-0843 京都市上京区中筋通石薬師下る新夷町386 TEL (代) (075)256-0381 FAX (075)256-0997 E-mail:info@nkc.jpn.org | ■測量 ■土木設計 ■土地調査 ■デジタルマッピング ■GIS ■データベース ■各種システム開発 | 測量業 8990 建設コン 8413 |
| 南城測量設計(株) 代表取締役 井 手 修 〒610-0114 城陽市市辺南垣内2-50 TEL (0774)52-5952 FAX (0774)55-4224 E-mail:nanjyo@estate.ocn.ne.jp | 測量全般、用地測量及び調査業務 道路、河川の測量、設計業務 開発他各種許認可申請業務 土木工事施工管理業務 3次元計測 （地上型レーザースキャナー、UAV レーザー） 3次元設計データ作成、BIM/CIM 対応 | 測量業 3664 |
| (株)日興技研 代表取締役 南 鋪 元 〒611-0031 宇治市広野町西裏10-10 TEL (0774)44-6970 FAX (0774)44-6930 E-mail:y.minami@nkg-ce.co.jp | ・設計：河川・砂防、鋼構造コンクリート、上下水道、道路、CIM 作成 ・測量全般 | 測量業 36973 建設コン 10972 建設業許可 一般 -3-033995 |
| (株)日照技術コンサルタント 代表取締役 市 原 久 照 〒611-0041 宇治市横島町夜3-2 TEL (0774)22-7137 FAX (0774)22-4220 E-mail:nissho@cup.ocn.ne.jp | ○測量全般 基準点測量（TS・GNSS・VRS等） 鉄道測量（JR） 地形測量・路線測量・用地測量 河川測量 3次元計測（地上型レーザースキャナー） ○建設コンサルタント 道路・河川、砂防及び海岸・海洋一般構造物 ○補償コンサルタント 土地調査 | 測量業 13887 建設コン 8539 補償コン 5328 |

| | 会 員 会 社 名 等 | 営業種目・得意とする業務分野等 | 登録業務 |
|---|---|---|---|
| は | (株)萩原測量設計事務所 代表取締役 萩 原 純 三 〒611-0026 宇治市開町47-2 TEL (0774)41-7806 FAX (0774)45-2863 E-mail:hagisoku@hera.eonet.ne.jp | ・農用地・ため池等農業用施設整備及び生活環境基盤整備等農業土木関連事業に係る測量・調査・設計・解析業務 ・道路・河川・構造物等一般土木工事に関する測量・調査・設計 | 測量業 10780 建設コン 5823 |
| | (株)花村コンサルタント 代表取締役 花 村 浩 司 〒611-0042 宇治市小倉町南浦9-8 TEL (代) (0774)21-5067 FAX (0774)21-5655 E-mail:hanamura@wao.or.jp | ・測量全般： 基準点測量、用地測量、公共測量 ・地質調査業： 地質調査、土質試験、物理探査、各種試験等 ・土木設計：土木設計全般、施工管理等 ・土壌・地下水汚染調査 | 測量業 14744 建設コン 8662 地質調査 1760 土壌汚染調査 2015-5-2041 |
| | (株)吹上技研コンサルタント 代表取締役 吹 上 範 子 〒600-8009 京都市下京区四条通室町東入函谷鉾町101 TEL (075)252-5111 FAX (075)252-5107 E-mail:h-soumu@fukiage-c.co.jp | 測量：基準点測量、水準点測量、地形測量、路線測量、河川測量、用地測量、深浅測量、UAV 測量 設計：道路、河川・砂防、鋼構造コンクリート、上下水道、土質・基礎、地質、都市計画 地質：地質調査、土質調査・解析 補償：土地調査 | 測量業 1592 建設コン 2743 地質調査 2626 補償コン 902 |
| | (有)北洋測量事務所 代表取締役 奥 野 真 〒616-8337 京都市右京区嵯峨明星町31-2 TEL (075)861-9693 FAX (075)366-8546 E-mail:fsm_okuno@krf.biglobe.ne.jp | ◎測量一般（基準点・水準・地形・路線・河川・用地区画整理） ◎土木関係（起工測量・工事測量〔丁張りetc〕） ◎建築関係（建築確認用測量・起工測量） ◎建築墨だし〔RC・SRC・S・PC 構造対応〕 大手ゼネコン対応実績あり ◎3D データ取得（i-Construction）対応 | 測量業 31459 |
| ま | 牧草総合設計(株) 代表取締役社長 牧 草 次 郎 〒600-8357 京都市下京区五条通堀川西入ル柿本町579 五条堀川ビル TEL (075)353-6411 FAX (075)353-6412 E-mail:sogo@makigusa.co.jp | 設 計：道路、河川・砂防、橋梁、土質・基礎、下水道 都市計画：事業計画、土地区画整理、開発許可、公園・緑地 測 量：基準点、地形、路線、河川、用地、深浅、3D 計測、ドローン 補 償：土地、物件、営業、事業損失、機械 調査点検：橋梁、河川、標識、のり面 | 測量業 34401 建設コン 10205 補償コン 5094 |

| | 会 員 会 社 名 等 | 営業種目・得意とする業務分野等 | 登録業務 |
|---|--|---|---|
| | (株)マチイコンサルタント 代表取締役 町 井 裕 昌 〒623-0035 綾部市上野町上野100 TEL (0773)43-1352 FAX (0773)42-5348 E-mail:info@machii.jp | ◎測量 基準点・水準・地形・路線・河川・用地・道路設計・河川設計、開発許可申請 ◎補償コンサルタント 土地調査 | 測量業 11248 補償コン 5271 |
| | (株)松井測量設計事務所 代表取締役 松 井 一 弘 〒622-0042 南丹市園部町栄町2-23-8 TEL (0771)62-4365 FAX (0771)63-0792 E-mail:s.matsui@siren.ocn.ne.jp | ・測量 (基準点・水準・地形・路線・河川・用地等) ・建設コンサルタント (道路・河川・土質及び基礎・一般構造物等) ・補償コンサルタント (土地調査・物件調査等) | 測量業 14561 建設コン 10645 補償コン 5242 |
| | (株)望月測量設計事務所 代表取締役 富 井 健 次 〒619-0214 木津川市木津奈良道64-2 TEL (0774)72-0834 FAX (0774)72-5961 E-mail:m@motizuki-sokuryo.co.jp | 測量全般 道路、橋梁、河川、砂防、急傾斜等の斜面対策、農業土木、各種構造物の調査・計画・設計及び施工管理 土地調査業務 | 測量業 5939 建設コン 3941 補償コン 2908 |
| や | (株)ユーズ 代表取締役 井 上 繁 巳 〒600-8806 京都市下京区中堂寺壬生川町8-6 ひじりビル TEL (075)371-6467 FAX (075)371-0034 E-mail:infra.build@kk-use.co.jp | ・設計 建設部門、上下水道部門全般 各種構造物の調査・点検 ・測量 測量全般・3次元計測・UAV 各種台帳作成 ・補償 土地調査・物件調査 ・建築 建コンに伴う施設設計・監理 ◎経営方針 “プロとしての自覚に徹し品質で顧客満足 (CS) と信頼を獲得する” | 測量業 8943 建設コン 3728 建築士 01002 補償コン 2060 |
| | 湯浅コンサルタント(株) 代表取締役 向 井 信 之 〒604-0952 京都市中京区富小路通二条下る俵屋町195 ヴィラトーヨー 201 TEL (075)241-1825 FAX (075)231-8637 E-mail:yuasa.1970@yuasa-con.co.jp | 当社は、新時代に求められる総合建設コンサルタントとして地域社会に貢献しています。 [得意とする業務内容] 電線共同溝設計・上下水道設計・開発行為に伴う各種申請業務 (保安林解除申請) | 測量業 4818 建設コン 1131 |

| | 会 員 会 社 名 等 | 営業種目・得意とする業務分野等 | 登録業務 |
|---|--|---|------------------------------------|
| | 由里測量設計(株) 代表取締役 由 里 昌 人 〒625-0080 舞鶴市字北吸738 TEL (0773)64-0236 FAX (0773)63-8358 E-mail:info@yuri-sur.com | 測量：基準点測量、水準測量、地形測量、 路線測量、河川測量、用地測量 設計：道路、河川 | 測量業 18323 |
| わ | (株)和田測量設計事務所 代表取締役社長 井 上 善 嗣 〒615-0862 京都市右京区西京極西大丸町64 TEL(代) (075)312-2101 FAX (075)314-8411 E-mail:wadasoku@circus.ocn.ne.jp | 測量全般（基準点（GNSS）、水準、地形、 路線、河川、用地、流量観測、 交通量調査） 設計業務（道路、河川、砂防及び海岸・海 洋、一般構造物、橋梁、施工管 理） 補 償（土地調査） | 測量業 4079 建設コン 4424 補償コン 1346 |

準会員 1社

| 会 員 会 社 名 等 | 営業種目・得意とする業務分野等 | 登録業務 |
|--|--|--|
| 京福コンサルタント(株)京都支社 支社長 新 宮 正 幸 〒624-0905 舞鶴市字福来872-1 TEL (0773)77-5220 FAX (0773)77-5221 E-mail:kyoto@keifuku-consul.co.jp | (調査) 測量、土地・補償調査、地質土質調査、環境影響調査、橋梁点検等 (設計) 道路設計、橋梁設計、トンネル設計、河川砂防・海岸設計、土地造成設計、公園設計、下水道設計、建築設計、コンクリート及び鋼構造 (その他) 各種土地開発行為・許可申請 | 測量業 1516 建設コン 2961 地質調査 621 建築士 871 補償コン 142 土地家屋 389 計量証明(音圧) 5 計量証明(振動) 5 |

2 地区別会員名簿

令和7年7月1日現在

京都市地区 23

(北 区) 1

(株)キクチコンサルタント

(上京区) 1

中村建設コンサルタント(株)

(中京区) 3

(株) エ ル ド

(株) 大 都 測 研

湯浅コンサルタント(株)

(下京区) 6

(株) エ ー ス

近畿都市整備(株)

サンスイコンサルタント(株)

(株)吹上技研コンサルタント

牧草総合設計(株)

(株) ユ ー ズ

(南 区) 3

(株)田中測量設計事務所

内外エンジニアリング(株)

(株) 内 外 測 技

(右京区) 4

菅 測 量 設 計 (株)

第一測量設計(株)

(有)北洋測量事務所

(株)和田測量設計事務所

(伏見区) 3

(株)関西土木技術センター

(株)京 都 イ ン グ ス

(株)キンキ地質センター

(山科区) 2

井 田 測 量 設 計 (株)

(株)大 誠 開 発 設 計

南部地区 8

(株) ゼ ネ ス

宝 測 量 設 計 (株)

南城測量設計(株)

(株)日 興 技 研

(株)日照技術コンサルタント

(株)萩原測量設計事務所

(株)花村コンサルタント

(株)望月測量設計事務所

中部地区 4

(株)片山測量設計事務所

(株) 渋谷 測 量 設 計

(株) 新 技 術

(株)松井測量設計事務所

北部地区 13

(株)アズクリエイト

(株) オ ル サ ム

(株) 共 栄 技 術

(有) 共 和 測 建

近畿測地設計(株)

京福コンサルタント(株)京都支社

塩見測量設計(株)

(株)ソーゴーギケン

(株) 大 京 技 術

(株)滝下測量設計事務所

(株)中地コンサルタント

(株)マチイコンサルタント

由 里 測 量 設 計 (株)

会 員 数 48

3 会員有資格者数一覧

令和7年7月1日現在

| 資 格 名 称 | 員数 |
|---------------|---------|
| 測量 | |
| 測量士 | 507 名 |
| 測量士補 | 258 名 |
| 土木関係建設コンサルタント | |
| 技術士 | 418 名 |
| R C C M | 335 名 |
| 地質調査業務 | |
| 技術士 | 12 名 |
| R C C M | 9 名 |
| 地質調査技士 | 66 名 |
| 建築関係建設コンサルタント | |
| 一級建築士 | 14 名 |
| 二級建築士 | 18 名 |
| 補償関係コンサルタント | |
| 補償業務管理士 | 57 名 |
| その他 | |
| 技術士（上記以外） | 20 名 |
| 一級土木施工管理技士 | 373 名 |
| 二級土木施工管理技士 | 54 名 |
| 二級無人航空機操縦士 | 17 名 |
| 合 計 | 2,158 名 |

4 沿 革

京都府測量設計業協会

設立総会

昭和52年 9 月17日（土）京都府農協会館

会員数 33

臨時総会

昭和53年 8 月12日（土）京都堀川会館

（解散）

会員数 51（正会員49、準会員 2）

社団法人 京都府測量設計業協会

設立総会

昭和53年 8 月12日（土）京都堀川会館

会員数 51（正会員49、準会員 2）

公益法人

申 請 昭和53年10月11日付

許 可 昭和53年11月 4 日付

京都府指令 3 用第397号

京都府知事 林田悠紀夫

一般社団法人 京都府測量設計業協会

申 請 平成23年 6 月 6 日付

認 可 平成24年 3 月21日付

京都府指令 4 指第287号

京都府知事 山田 啓二

移行日 平成24年 4 月 1 日付

移行登記完了

5 会員の構成推移

（令和 7 年 7 月 1 日現在）

| 種 別 | 地 区 別 | 会員数 | 令和 5 | 平成30 | 平成20 | 平成10 | 昭和63 | 昭和58 | 昭和52 |
|-------|-----------|-----|------|------|------|------|------|------|------|
| 正 会 員 | 京 都 市 地 区 | 23 | 23 | 25 | 29 | 38 | 35 | 36 | 27 |
| | 南 部 地 区 | 8 | 7 | 9 | 9 | 18 | 11 | 10 | 6 |
| | 中部・北部地区 | 16 | 16 | 17 | 21 | 25 | 14 | 13 | 8 |
| | 計 | 47 | 46 | 51 | 59 | 81 | 60 | 59 | 41 |
| 準 会 員 | 京 都 市 地 区 | 0 | 0 | 0 | 0 | 1 | 0 | 0 | 0 |
| | 南 部 地 区 | 0 | 0 | 0 | 0 | 1 | 2 | 1 | 0 |
| | 中部・北部地区 | 1 | 1 | 1 | 2 | 5 | 2 | 3 | 1 |
| | 計 | 1 | 1 | 1 | 2 | 7 | 4 | 4 | 1 |
| 合 計 | | 48 | 47 | 52 | 61 | 88 | 64 | 63 | 42 |

6 協会の目的、事業、組織

一般社団法人 京都府測量設計業協会（略称「京測協」）は京都府内で業界を代表する唯一の団体です。

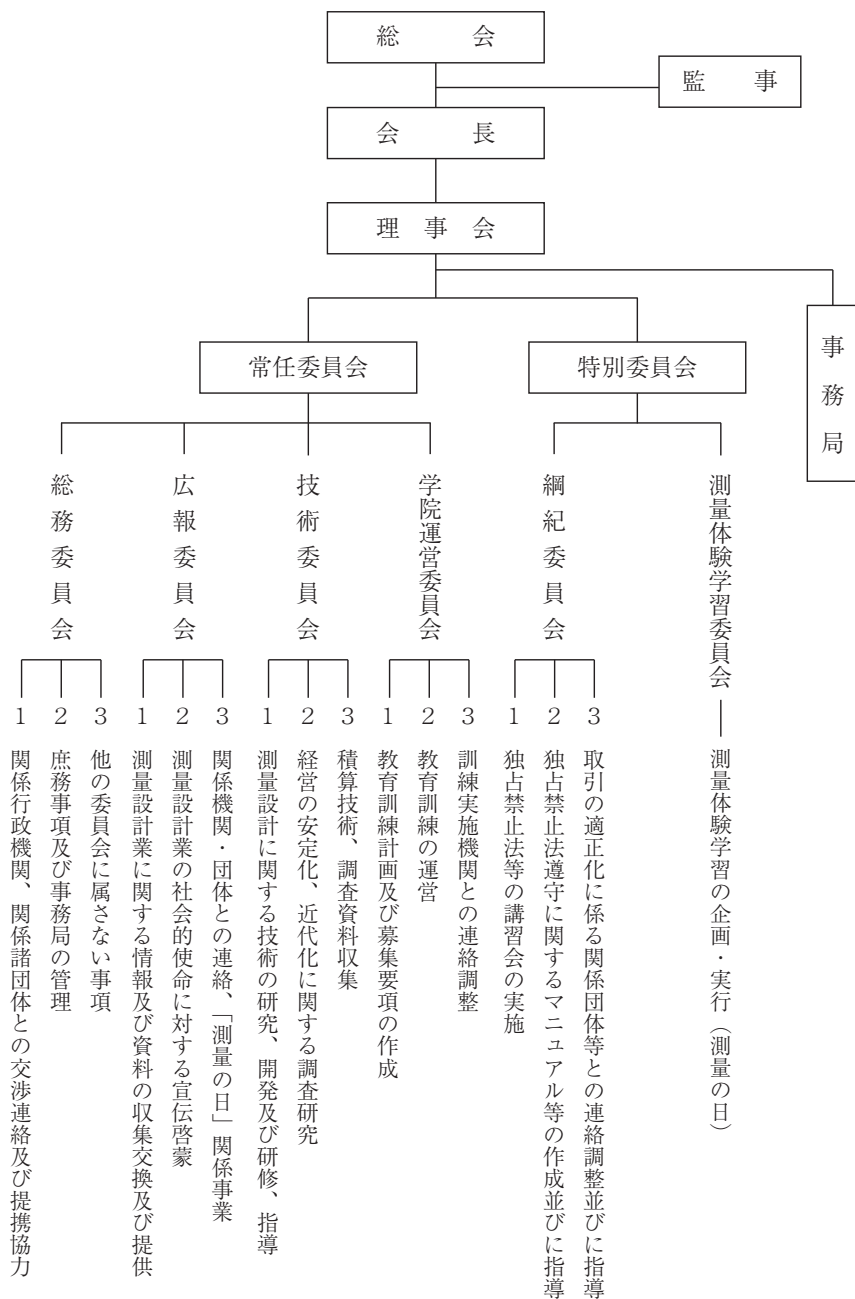
イ 協会の目的

測量設計業のもつ社会的使命に応えるため、技術の研究・開発、経営の安定化に関する調査研究及び教育指導を行うことにより、京都府内における測量設計業の健全な発展及び行政の効率化に寄与するとともに、地域社会の発展と公共福祉の増進を図ることを目的とする。

ロ 協会の主な事業

- （１）測量設計技術の向上、改善に関する調査研究及び教育並びに指導
- （２）経営の安定化に関する調査研究及び助言
- （３）測量設計業に関する情報及び資料の収集並びに交換及び提供
- （４）測量設計業の社会的使命についての宣伝啓蒙
- （５）関係機関及び諸団体との交渉連絡並びに提携
- （６）その他この法人の目的を達成するために必要な事業

ハ 協会の組織と委員会活動の内容



7 顧問・役員名簿

令和7年7月1日現在

| 顧問 | | 京都府議会議員 | | 石田宗久 | | | | |
|----|---|--|--------|--|---|---|---|---|
| 役員 | 員 | 会 副 副 理 理 理 理 理 理 理 監 監 | 会 会 | 長 長 長 事 事 事 事 事 事 事 事 事 | 菊 市 門 井 井 大 大 坂 中 花 町 塩 傳 | 地 原 河 上 上 久 西 田 地 村 井 見 寶 | 博 久 良 繁 善 憲 眞 宏 恒 浩 裕 幸 義 | 之 照 典 巳 嗣 一 二 之 元 司 昌 雄 男 |
| | | | | | | | | |

8 常任委員会・特別委員会構成員名簿

令和7年7月1日現在

○常任委員会 (◎委員長 ○副委員長 *委員)

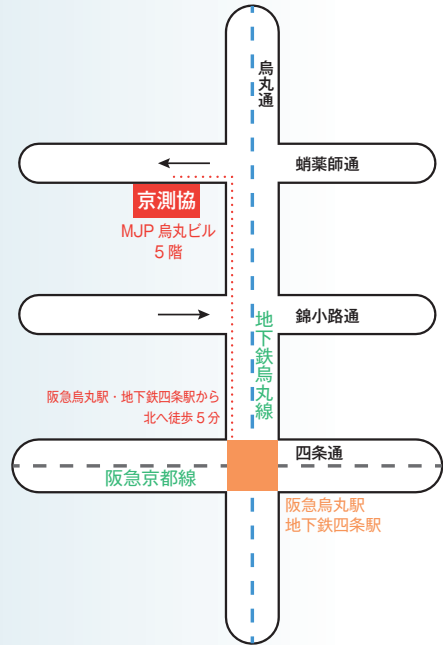
| 総務委員会 | 広報委員会 | 技術委員会 | 学院 運営委員会 |
|-----------------------------|-----------------------------|-----------------------------|----------------------------|
| 担 当 副 会 長 市 原 久 照 | | 担 当 副 会 長 門 河 良 典 | |
| ◎町井 裕昌 (株)マチイ コンサルタント | ◎坂田 宏之 内外 エンジニアリング(株) | ◎井上 善嗣 (株)和田測量設計 事務所 | ◎中地 恒元 (株)中地 コンサルタント |
| ○塩崎 幸生 (株)アズクリエイト | ○大西 眞二 (株)オルサム | ○井上 繁巳 (株)ユーズ | ○塩見 吉伸 近畿測地設計(株) |
| *井田 知孝 井田測量設計(株) | *奥野 真 (株)北洋測量事務所 | *井手 修 南城測量設計(株) | *上田 範久 (株)内外測技 |
| *押村 幸弘 (株)エース | *竹内 功 (株)関西土木 技術センター | *大槻 宏徳 (株)共栄技術 | *梶本 知幸 (株)新技術 |
| *富井 健次 (株)望月測量設計 事務所 | *牧草 次郎 牧草総合設計(株) | *中家 望 (株)吹上技研 コンサルタント | *田中 慎一 (株)田中測量設計 事務所 |
| *吉川 隆信 (株)ゼネス | | *目片 俊之 (株)エルド | *松井 一弘 (株)松井測量設計 事務所 |

○特別委員会

| 網紀委員会 | 測量体験学習 特別委員会 |
|------------------------------|-----------------------------|
| ◎大久保憲一 サンスイ コンサルタント(株) | ◎花村 浩司 (株)花村 コンサルタント |
| *町井 裕昌 (総務委員長) | ○町井 裕昌 (株)マチイ コンサルタント |
| *坂田 宏之 (広報委員長) | *大槻 宏徳 (株)共栄技術 |
| *井上 善嗣 (技術委員長) | *大槻 正志 (株)共和測建 |
| *中地 恒元 (学院運営委員長) | *梶本 知幸 (株)新技術 |
| | *片山貢一郎 (株)片山測量設計 事務所 |
| | *渋谷 幸雄 (株)渋谷測量設計 |
| | *滝下 亮好 (株)滝下測量設計 事務所 |
| | *松井 一弘 (株)松井測量設計 事務所 |
| | *門河 良典 (株)ソーゴーギケン |

◆ 一般社団法人 京都府測量設計業協会 ◆
(略称「京測協」)

ホームページも
ご覧ください。
(kyosoku.biz)
「京測協」で検索！



〒604-8151

京都市中京区蛸薬師通烏丸西入橋弁慶町234番地
MJP 烏丸ビル5階

(一社) 京都府測量設計業協会

TEL 075-252-3101 FAX 075-252-3102

E-mail kyosoku@isis.ocn.ne.jp URL kyosoku.biz

